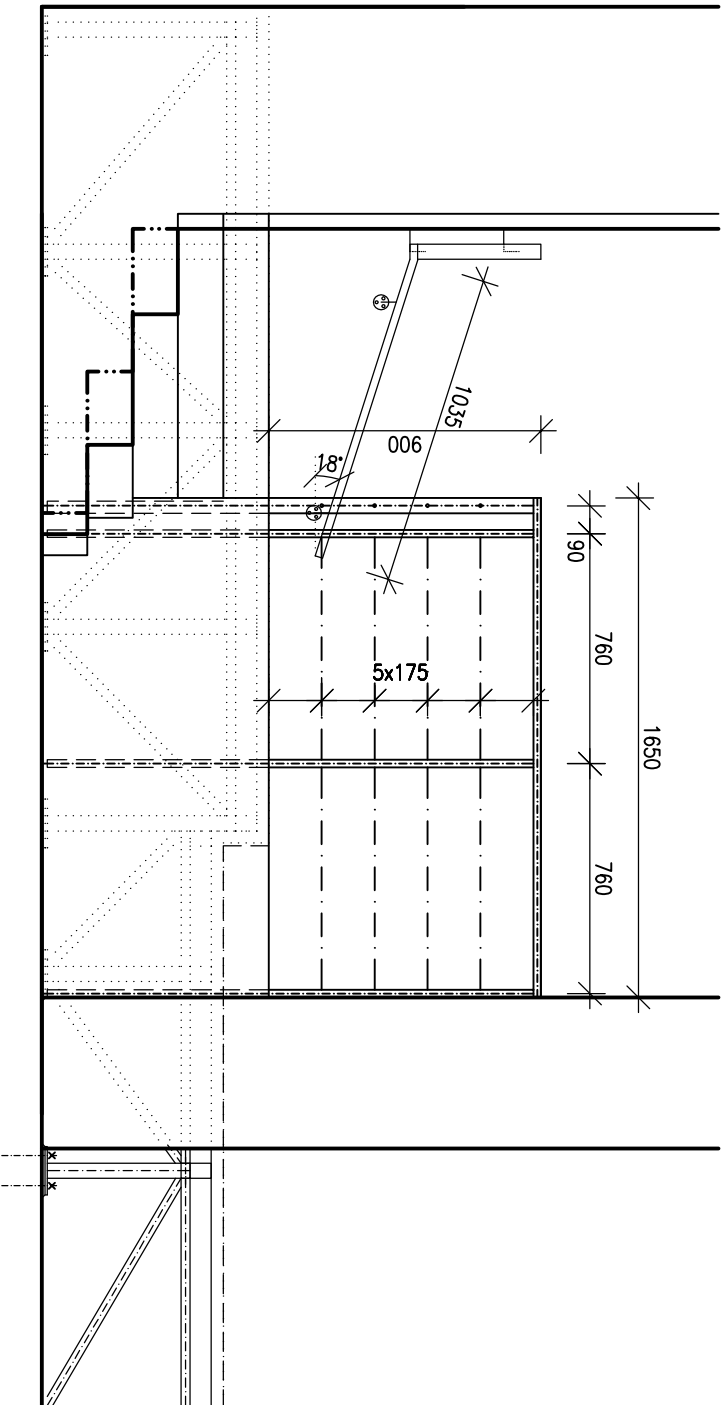


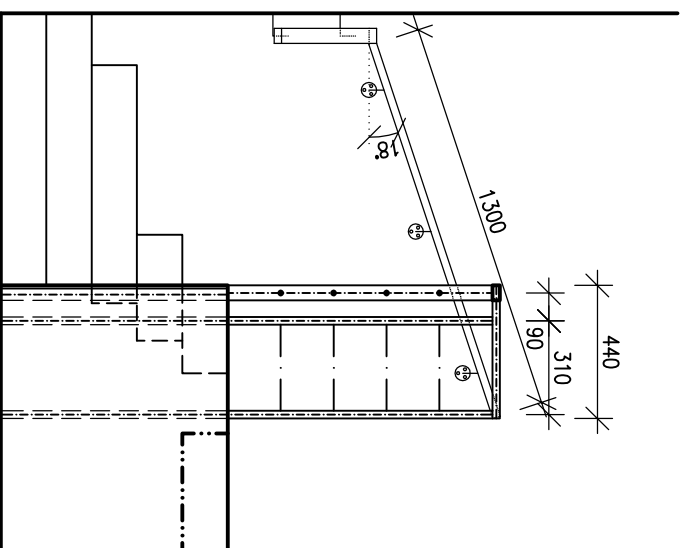
# ŘEZ 1-1

M1:25



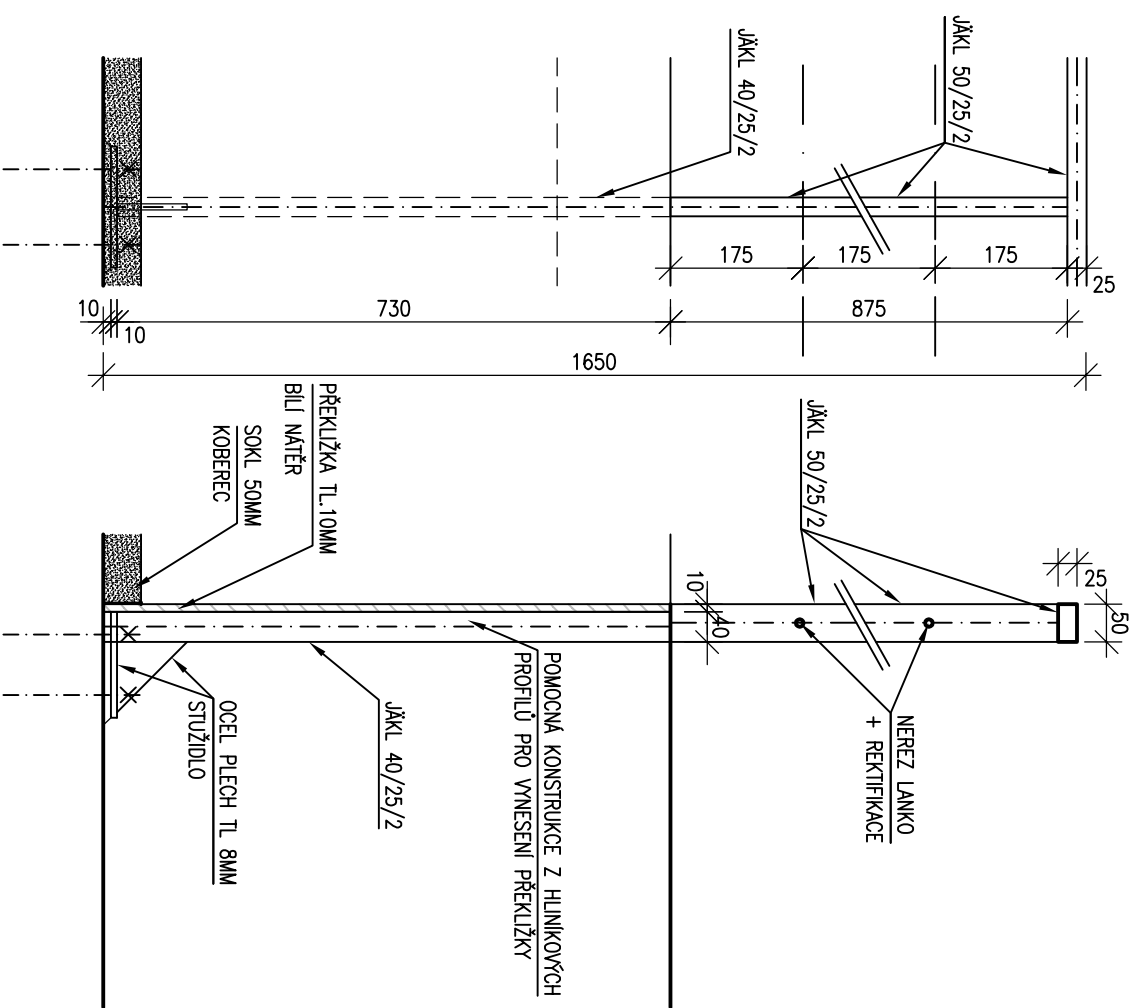
## ŘEZ 2-2

**M1:25**



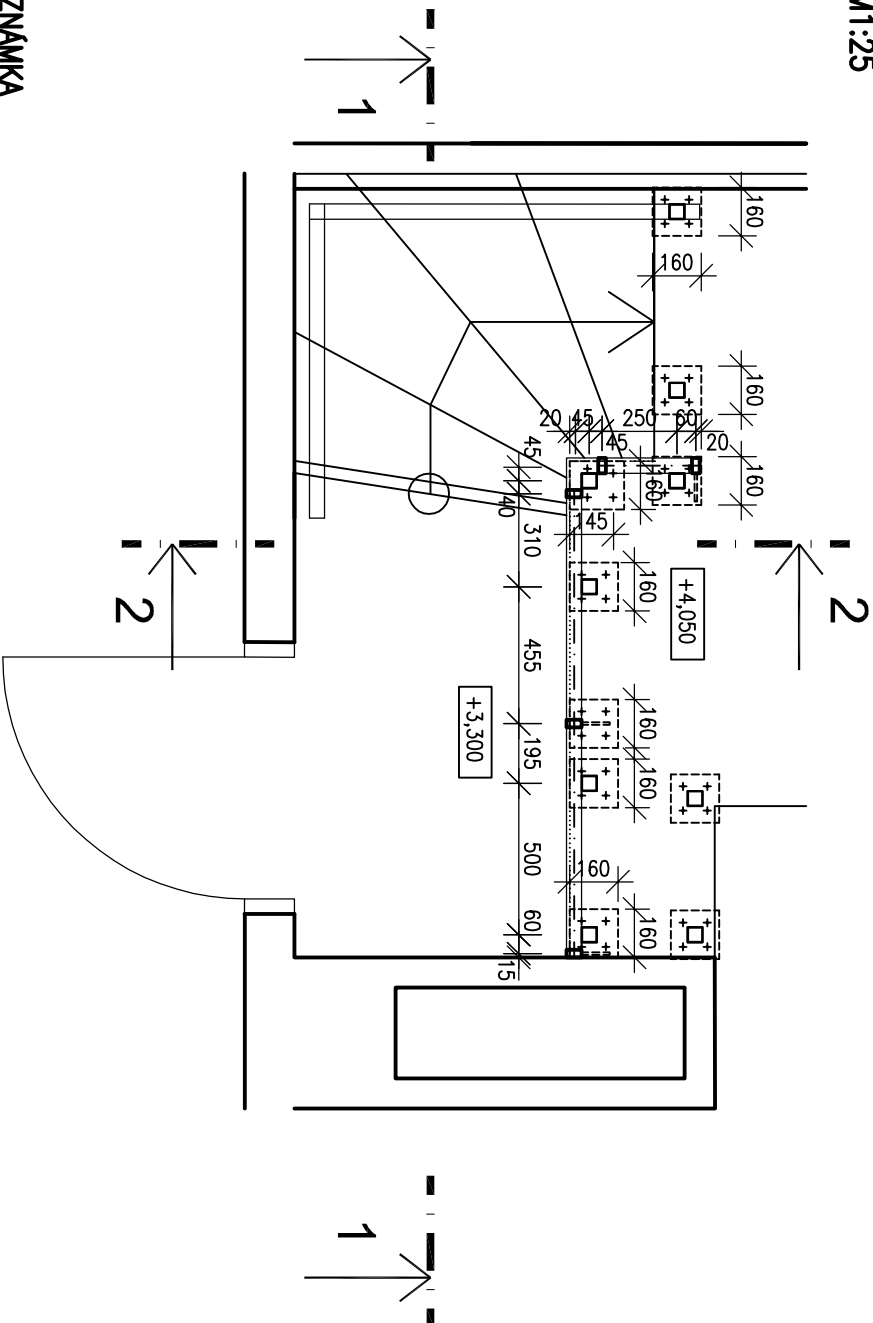
## DETAIL

**M1:10**



# PUDORYS








M1:25



# POZNÁMKA

- JÄKL 50x25x2MM, MADLA + VIDITELNÉ ČÁSTI SLOUPKŮ, BARVA RAL 9006
- JÄKL 40x25x2MM, SLOUPEK V HMOTĚ STUPŇOVITÉ K-CE. PŘEPĚLAŠTĚNÉ PŘEKLIŽKOU TL. 10MM S BÍLÍM NÁTĚREM
- KOTVENÍ DESKY VČETNĚ ZTUŽUJÍCÍCH NÁVAŘKŮ U SLOUPKŮ ZÁBRADLÍ, OCEL PLECH TL. 8MM (SOUČÁST KONSTRUKČNÍHO ŘEŠENÍ)
- NEREZ LANKO S REKTIFIKACÍ

Revíze	Datum	Jméno	Podpis	Popis revíze

Projektlant stav. částí:		 		PROJEKČNÍ ARCHITEKTONICKÁ KANCELÁŘ S.P.O.	ING. ARCH. V. STEINHAUSERHOVA GORKEHO 11 602 00 BRNO	PAK@SKV.CZ WWW.ARCH.CZ T +420 541 642 238 F +420 541 217 951
Hl. inženýr projektu	Ing. Hana Svobodová			Projektlant profese		
Architekt	Ing. arch. K. Steinhäuserová			 		
Vypracoval	Ing. arch. Jan Koskan					
Investor	MU ESF, Lipová 41a Brno					
Stavba	Úpravy posluchárny P10 a P11 na ESF MU					
Část	A.1	Architektonicko - stavební řešení		Stupeň		JP
Název výkresu				Datum		02/2014
				Formát		2 A4
				Zak. č.		3201
				Měřítko		1:25, 1:10
				Č. výkresu		Revize
	ZÁBRADLÍ POSLUCHÁRNA P11			108		00